

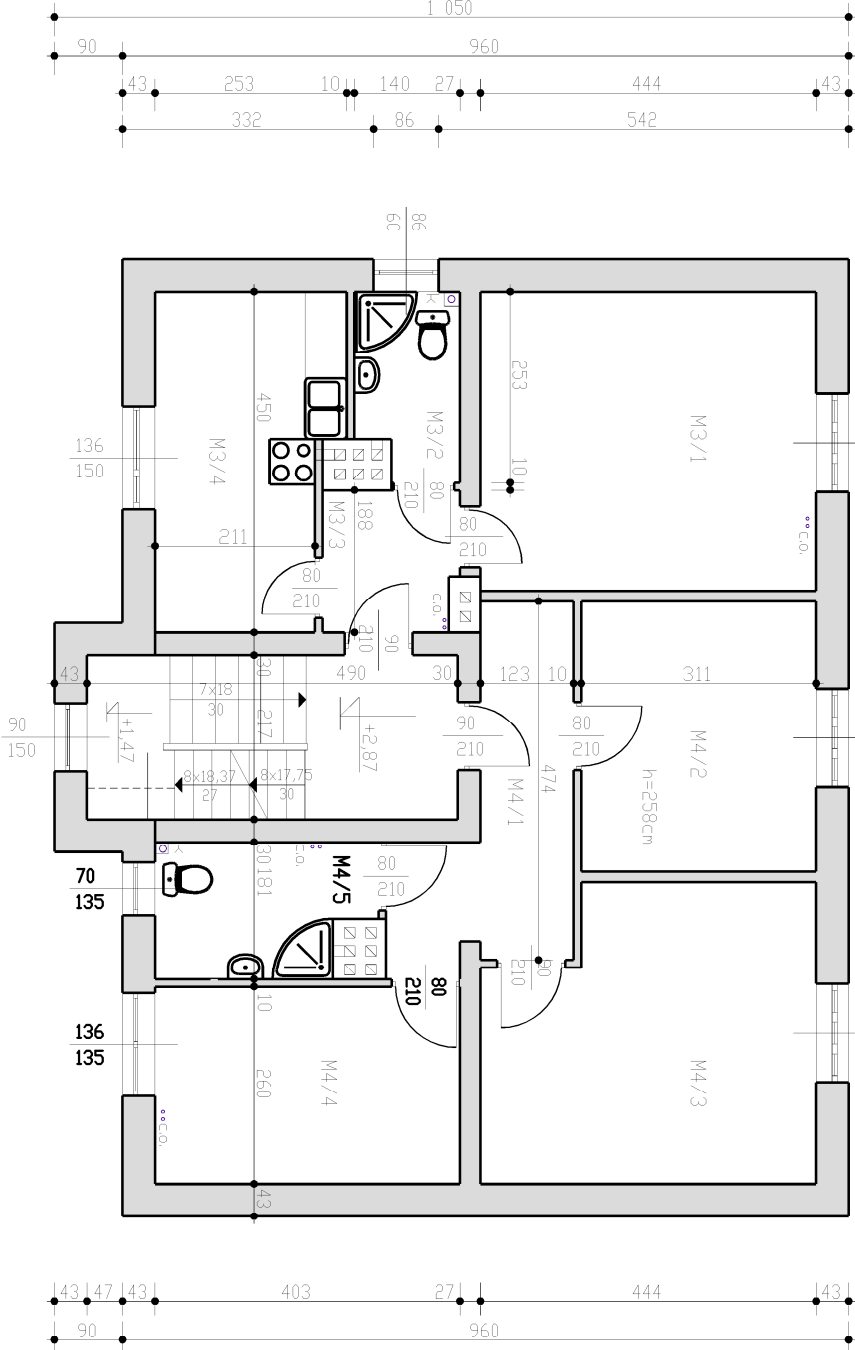
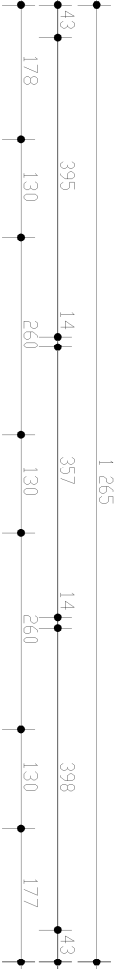
ZESTAWIENIE POWIERZCHNI PIĘTRA

MIESZKANIE 3

M3/1	POKÓJ	-	17,55m <sup>2</sup>
M3/2	ŁAZIENKA	-	3,24m <sup>2</sup>
M3/3	P.POKÓJ	-	3,32m <sup>2</sup>
M3/4	KUCHNIA	-	10,34m <sup>2</sup>
		-	<u>34,45m<sup>2</sup></u>

MIESZKANIE 4

M4/1	P.POKÓJ	-	7,97m <sup>2</sup>
M4/2	POKÓJ	-	11,11m <sup>2</sup>
M4/3	POKÓJ	-	16,17m <sup>2</sup>
M4/4	KUCHNIA	-	10,44m <sup>2</sup>
M4/5	ŁAZIENKA	-	4,83m <sup>2</sup>
		-	<u>50,52m<sup>2</sup></u>



UWAGI:

1. Wymiary na rysunku podano w centymetrach

rysunek:	INWENTARYZACJA: RZUT PIĘTRA	nr. rys.: I-03	skala: 1:100
obiekt:	Projekt termomodernizacji budynku mieszkalnego położonego w Kobiórze		
lokalizacja:	Kobiór, ul. Tuwima 32, działka nr 1932/37		
inwestor:	Gmina Kobiór 43-210 Kobiór ul. Kobiórska 5		
projektanci:	mgr inż. bud Tomasz Wronski      upr. nr. SLK/1787/PWOK07		